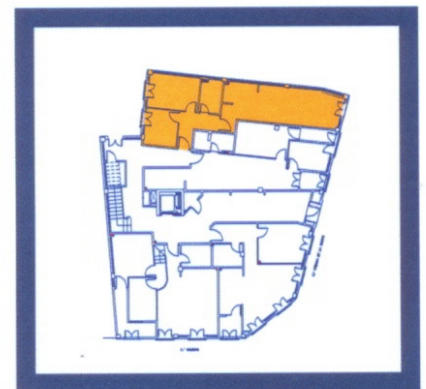


C/ CAÑADA DE LA SIERRA - C/ ROMERO
17 VIVIENDAS + SOTANO PARA GARAJES Y TRASTEROS



VIVIENDA	BAJO D
SUP. UTIL	50.90m ²
SUP. CONSTRUIDA	65.65m ²

Nota: El mobiliario es solamente a título informativo. Las superficies son aproximadas y podrían sufrir variaciones por necesidades técnicas durante la ejecución de la obra.